

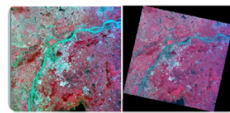
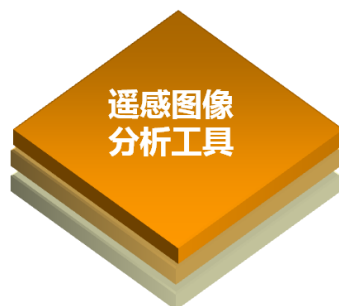
MapGIS 遥感图像分析工具

遥感图像分析工具提供一组集影像数据展示、影像校正、影像分析、信息提取和制图输出为一体的影像分析工具，呈现一套完整的遥感影像处理流程，为用户提供计算速度更快、精度更高、数据处理量更大的新一代遥感数据分析的解决方案。

主要技术特点：

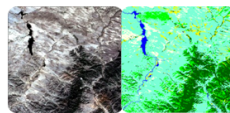
- 支持多种影像数据格式的直接读取和互操作；
- 更加完善的图像处理流程，用户可方便快捷的加工遥感数据；
- 丰富的建模工具，可快速有效的搭建遥感影像处理 workflow；
- 无缝衔接 MapGIS 平台的基础 GIS 功能，实现遥感与 GIS 的一体化集成；

主要功能：



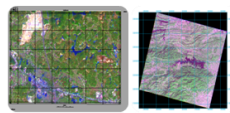
几何校正

- ★支持各种纠正模型、基于严格轨道参数模型的高精度正射校正
- ★三级窗口采集控制点，灵活应用、实时计算、准确选取、快速匹配、自动处理



影像解译

- ★多种分类方法，强大影像分类后处理工具
- ★基于分类的变化检测，可快速有效的定位变化区域



影像制图

- ★提供一整套影像制图流程工具
- ★提供多种比例尺的国家标准图幅框，批量制图实现所见即所得